

Geschäftsjahr 2017

Bilanzpressekonferenz
der Sparkasse Nürnberg
am 23. März 2018



Boomende Konjunktur in der Region...

- **Konjunkturklimaindex steigt deutlich an**
- **Geschäftslage in allen Branchen gut**
- **Betriebe erwarten weiteres Wachstum**
- **Unternehmen wollen ordentlich investieren**
- **Fachkräftemangel bleibt größte Herausforderung**



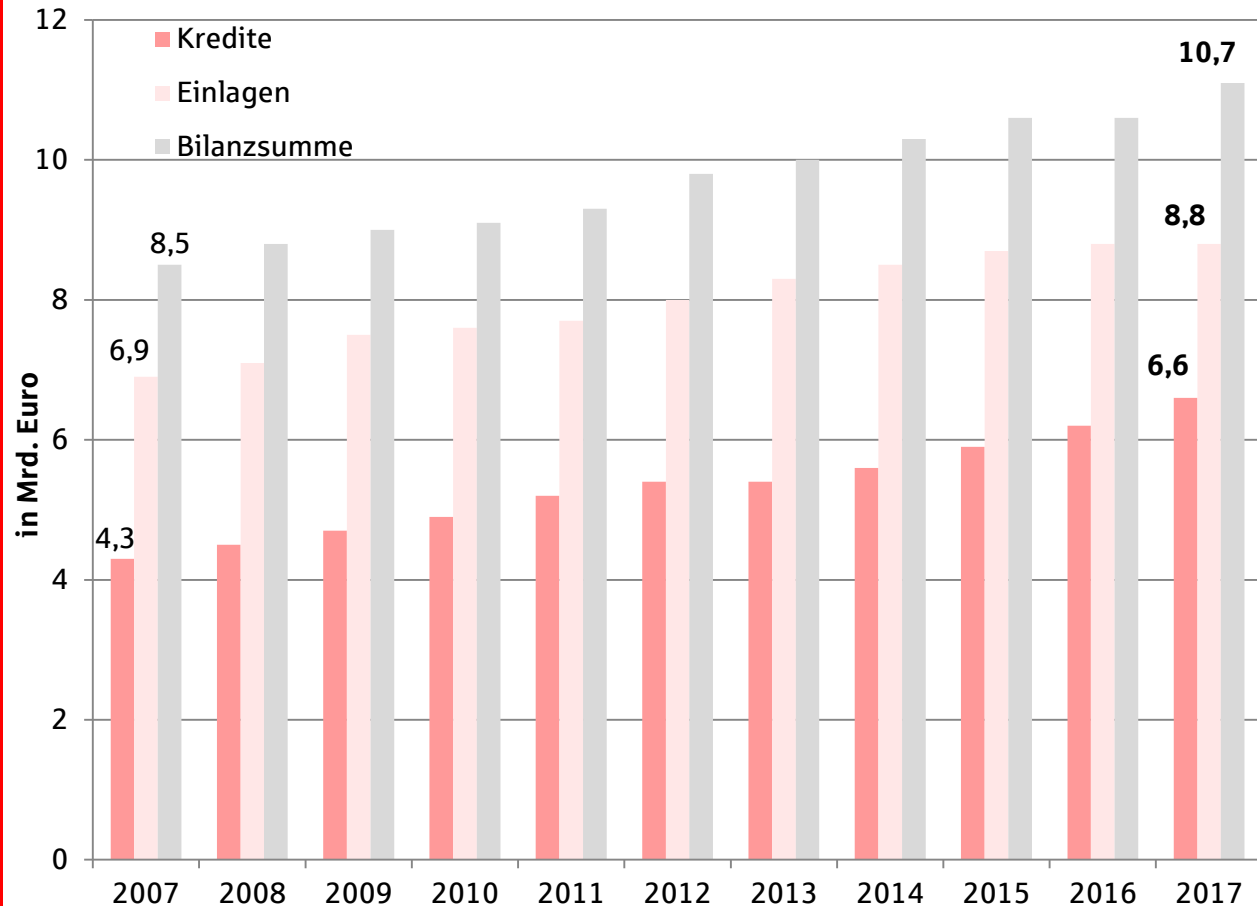
Konjunkturklimaindikator für Mittelfranken

Quelle: IHK Nürnberg für Mittelfranken

<https://www.ihk-nuernberg.de/de/media/PDF/Standortpolitik-und-Unternehmensfoerderung/Konjunkturanalyse/ihk-konjunkturklima-jahresbeginn-2018.pdf>

... beflügelt Kredit- und Wertpapier- geschäft

Gewollte Konstanz bei
Einlagen,
Anstieg der Bilanzsumme



Geschäfts- zahlen 2017

Überblick

	2017	Veränderung zu 2016	
	in Mio. Euro	in Mio. Euro	in %
Bilanz- summe	10.704	+ 52	+ 0,5
Kunden- kredite	6.565	+ 334	+ 5,4
Kunden- einlagen	8.848	+ 47	+ 0,5
Kunden- depotvolumen	2.328	+ 214	+ 10,1
Jahres- überschuss	20,7	+ 1,7	+ 8,9

Privatkunden- geschäft 2017

Dr. Jonathan Daniel
Vorstandsmitglied



Immobilien- erwerb bleibt attraktiv

Marktführer in der privaten
Eigenheimfinanzierung.
Marktanteil: 40 %



	2017	2016	Veränderung
Immobilienvermittlung			
Vermittelte Kaufobjekte	469	448	+ 4,7 %
Objektwert gesamt	113,0 Mio. Euro	114,5 Mio. Euro	- 1,4 %
Baufinanzierungsneugeschäft			
Zusagen an Privatpersonen	497 Mio. Euro	497 Mio. Euro	+/- 0
Bausparen			
Vertragssumme	246,5 Mio. Euro	207,4 Mio. Euro	+ 18,9 %

Wertpapiere als Anlage- alternative erfolgreich

**Starker Absatz von
Investmentfonds**



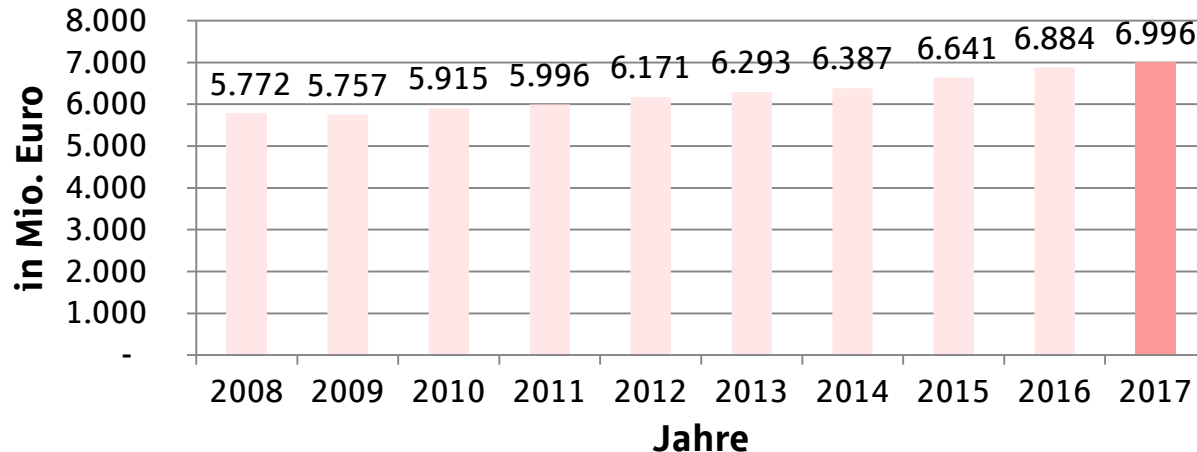
	2017	Veränderung
Wertpapier-Nettoabsatz	154 Mio. Euro	+ 126,2 %
davon Privatpersonen	120 Mio. Euro	+ 860 %
Nettoabsatz Investmentfonds	132 Mio. Euro	+ 115,0 %
davon Privatpersonen	113 Mio. Euro	+ 123,6 %
Fondssparpläne		
Neueröffnungen von Privatpersonen	7.000 Stück	+ 21,2 %

Einlagen von Privatpersonen 2017 gestiegen

Einlagenzuwachs bei Privatpersonen seit 2008: 1,2 Milliarden Euro

	2017 in Mio. Euro	Veränderung
Kundeneinlagen	8.848	+ 0,5 %
davon Einlagen von Privatpersonen	6.996	+ 1,6 %

Einlagen von Privatpersonen



Kunden nutzen verstärkt digitale und mobile Angebote

Internetfiliale



21 Mio. Besuche
(+ 32 %),
183.000 Abschlüsse
und Anträge (+ 26 %)

Digitale Beratung



17.400 Text- und
Videochats (+ 10,0 %)

Banking



Online-Banking mit
elektronischem
Postfach und
Kontoauszug

S-Apps inkl. KWITT



56.000
S-App-Nutzer (+ 20 %)

Investitionen in Innovationen

Kreatives Potenzial im
Haus stärken

Innovationsteam
Privatkunden



Innovationslabor
S-Lab

Investitionen in Innovationen

Digitale Pipeline 2018



Linda



2018

eSafe

YES



Marktführer mit Auszeichnung

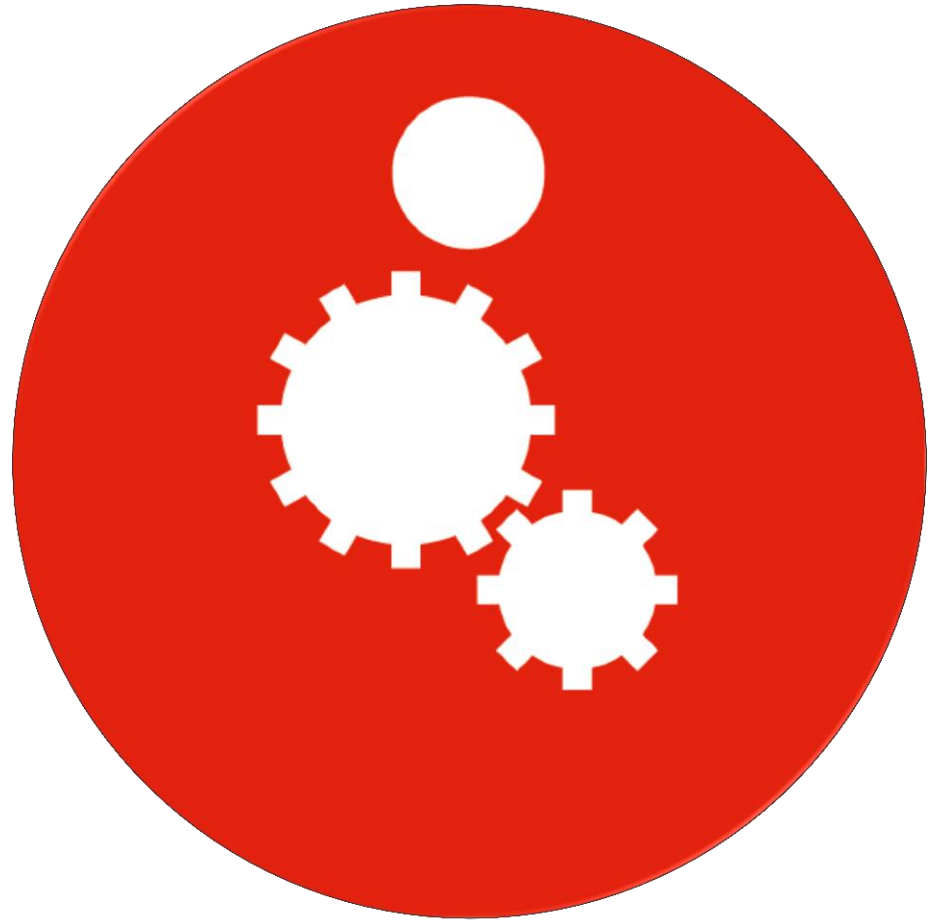
Weiterhin hohe
Kundenzufriedenheit
aufgrund kompetenter
und engagierter Berater



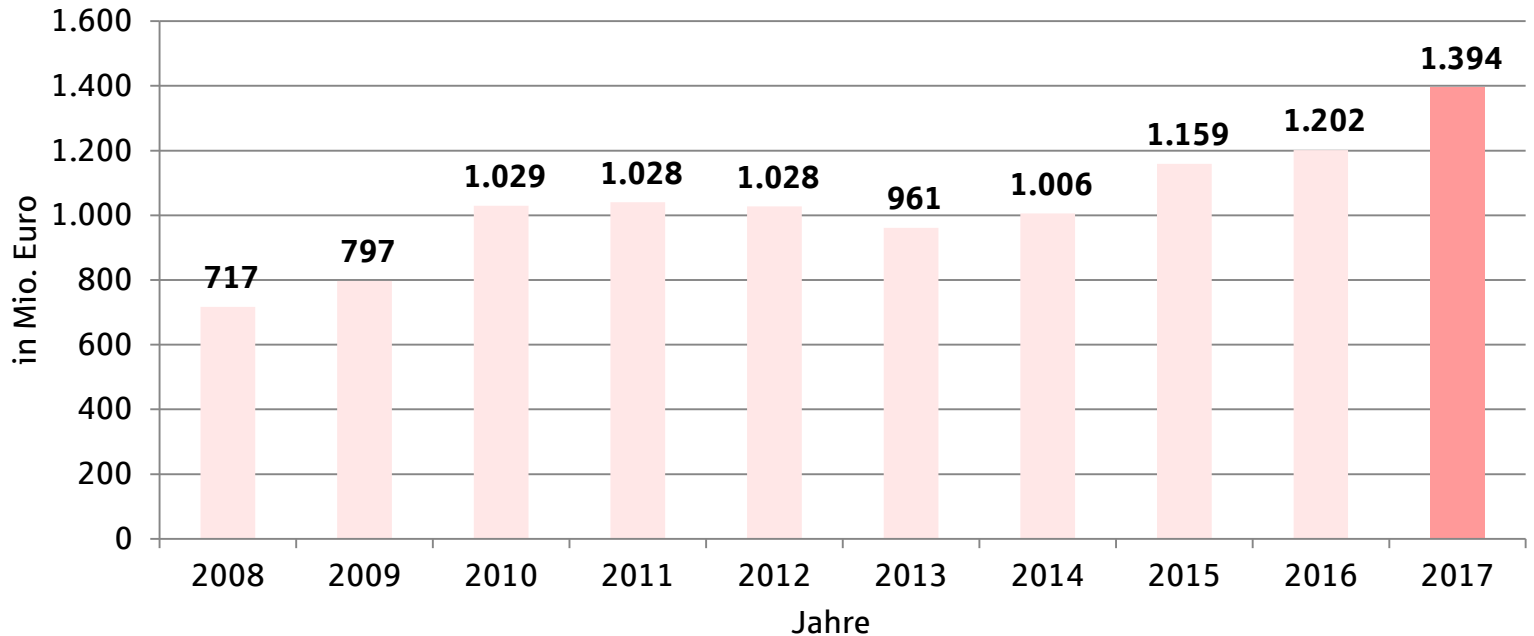
	2017	Veränderungen (netto)
Privatkunden	389.000	- 2.000
Privatgirokonten	299.000	+ 600

Firmenkunden- geschäft 2017

Roland Burgis
Stv. Vorstandsvorsitzender



Rekordwert bei Darlehens- zusagen 2017



Starkes Plus bei gewerblichen Kredit- zusagen 2017

	Unternehmen und Selbständige in Mio. Euro	Öffentliche Haushalte in Mio. Euro	Sonstige Kunden in Mio. Euro	Privatpersonen in Mio. Euro	Gesamt in Mio. Euro
2016	591	19	28	563	1.202
2017	756	28	37	573	1.394
Veränderung	+ 27,9 %	+ 47,4 %	+ 32,1%	+ 1,8 %	+ 15,9 %

Gewerbliche Kreditbestände 2017 gestiegen

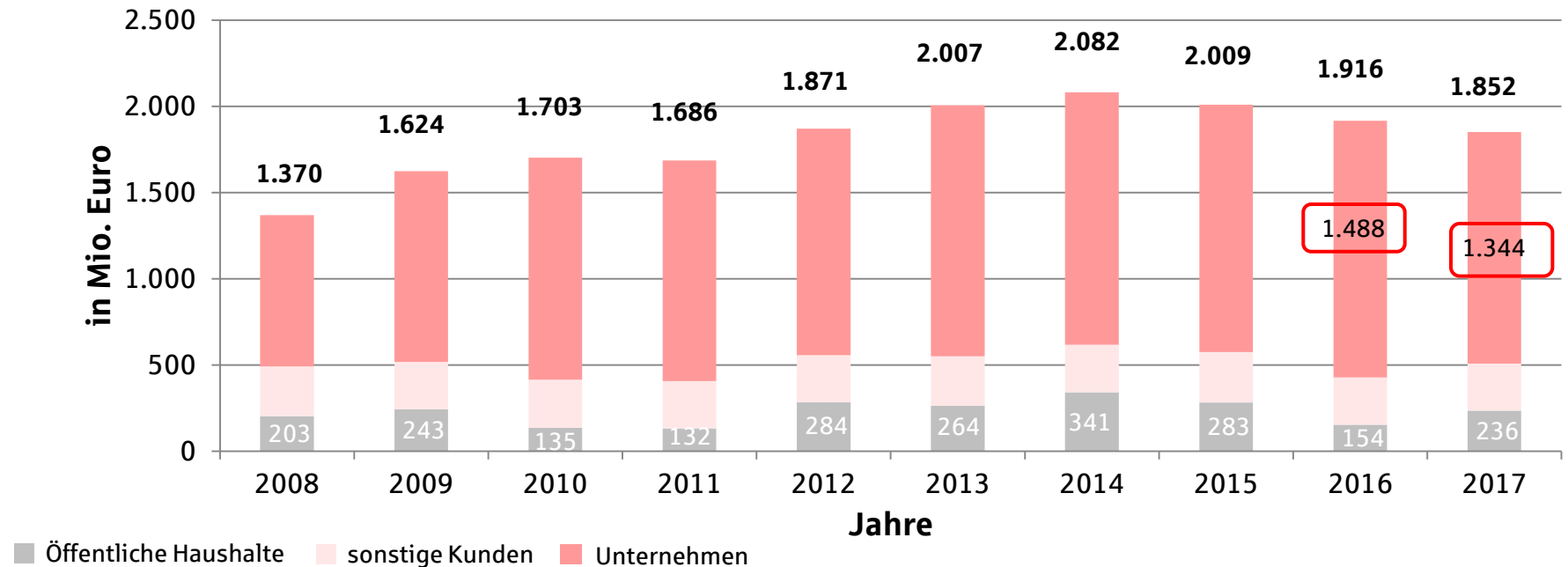
	Unternehmen und Selbständige in Mio. Euro	Öffentliche Haushalte in Mio. Euro	Sonstige Kunden in Mio. Euro	Privat- personen in Mio. Euro	Gesamt in Mio. Euro
2016	3.117	449	185	2.479	6.230
2017	3.272	434	190	2.669	6.565
Veränderung	+ 5,0 %	- 3,3 %	+ 2,7 %	+ 7,7 %	+ 5,4 %

Marktführer in der gewerblichen Immobilien- finanzierung

Finanzierungen schaffen
Wohnraum



Einlagen von Unternehmen stabil gehalten



Existenz- gründungen erfolgreich

	2017	2016
Existenzgründungen	65	53
davon Übernahmen	26	20
Gesamtvolumen	15,4 Mio. Euro	13,4 Mio. Euro
Schaffung Arbeitsplätze	561	323

Investitionen in Innovationen

Neue Wege der
Kooperationen



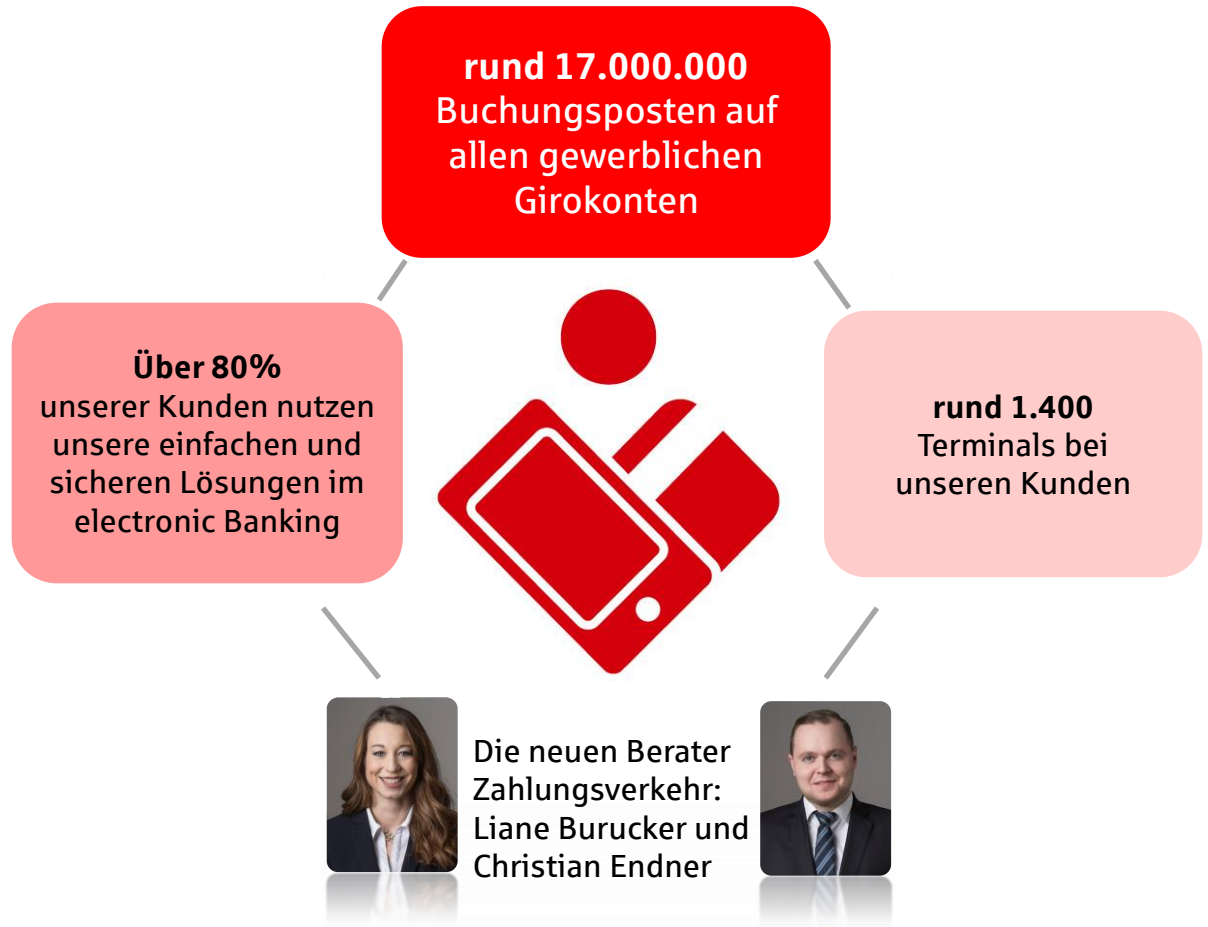
Kooperationspartner des
ZOLLHOF

Innovationsteam Firmenkunden
mit erstem Projekt vor Abschluss



Investitionen in Innovationen

Digitalisierung und
Kompetenzaufbau im
Zahlungsverkehr



Marktführer mit Auszeichnung



„Bester
Fördermittel-
berater“:
Sören
Hirschsteiner



Wir sind Marktführer!
Jedes 2. Unternehmen wählt uns –
die starke Hausbank der Region.*

Marktanteil im
Firmenkundenbereich:
41 Prozent



Ein Partner sein, auf den Sie sich verlassen können. Sicherheit und Aussicht bieten, Immer und in allen Lagen. Neue, innovative Wege gehen und dabei persönlicher Ansprechpartner vor Ort bleiben. Das zeichnet uns aus.

Herzlichen Dank an unsere Firmenkunden für die tolle Zusammenarbeit.

Gemeinsam wünschen wir Ihnen ein erfolgreiches und glückliches neues Jahr 2018.

Rolanda Burgis

Roland Burgis
Stellv. Vorsitzender des Vorstandes
der Sparkasse Nürnberg

„Warum die Sparkasse Nürnberg?“

-  „Alles ist persönlich, kurze Wege und flexibel.“
-  „Weil sie sicher ist.“
-  „Gute Leistungen für das, was wir brauchen und schnelle Finanzierungsentscheidungen.“
-  „Sie sind uns immer beigestanden und machen alles mit uns gemeinsam.“
-  „Ich kann persönlich hingehen und hab' noch einen Menschen vor mir.“
-  „Weil die Sparkasse mir beim Start die beste Unterstützung geboten hat.“

Betriebsergebnis 2017

Matthias Benk
Vorstandsmitglied



Betriebs- ergebnis 2017

	2017 in Mio. Euro	2016 in Mio. Euro	Veränderung zu 2016
Zinsüberschuss	189,0	196,7	- 3,9 %
Provisionsüberschuss	72,1	67,3	+ 7,1 %
Sonstige Erträge	3,9	4,0	- 2,5 %
Summe Erträge	265,0	268,0	- 1,1 %
Personalaufwand	- 105,4	- 106,0	- 0,6 %
Sachaufwand	- 60,7	- 60,6	+ 0,2 %
Sonstiger Aufwand	- 3,6	- 2,9	+ 24,1 %
Summe Aufwand	- 169,6	- 169,5	+ 0,1 %
Betriebsergebnis vor Bewertung	95,4	98,4	- 3,0%

CIR: 63,5 %
(2016: 62,9 %)

Jahres- überschuss erhöht

	2017 in Mio. Euro	2016 in Mio. Euro	Veränderung zu 2016
Betriebsergebnis vor Bewertung	95,4	98,4	- 3,0%
Bewertungsergebnis	- 2,7	- 21,5	
Neutrales Ergebnis	- 13,4	- 4,0	
Ergebnis vor Steuern	79,3	72,9	+ 8,8 %
Zuführung zu den Rücklagen für allg. Bankrisiken	- 38,0	- 18,1	
Steuern	- 20,6	- 35,8	
Jahresüberschuss	20,7	19,0	+ 8,9 %

Weiter solide Eigenkapitalausstattung

Gute Eigenkapital-situation als gesunde Basis für weiteres (Kredit-) Wachstum

	2017	2016
Eigenmittel in Mio. Euro	896	867
Kernkapitalquote	14,6 %	15,0 %

- Durch das starke Kreditwachstum in 2017 hat sich die Kernkapitalquote leicht verschlechtert.
- Die Kapitalausstattung ermöglicht weiteres Kreditwachstum. Die gesetzlichen Anforderungen sind übererfüllt.

Wir investieren weiter stationär und nachhaltig

Moderne, barrierefreie
und energetisch
optimierte Gebäude



Sparkassengebäude Theatergasse in Nürnberg

Sanierung nach neuestem,
energetischen Standard, u.a.
Einsatz von Heiz- und Kühldecken;
Bezug der Büros im Juni 2018



Bürogebäude Saarstraße in Lauf

energetisch hoher Standard
mit DGNB-Gold Zertifizierung
angestrebt;
Fertigstellung vor. Frühjahr 2019



Moderne, bestmöglich
barrierefreie Geschäftsstellen,
wie in Aldorf und Velden
(fertiggestellt 2017)

Wir investieren weiter stationär und nachhaltig

Verringerung der
CO₂ Belastung &
Stromeinsparung

Verbesserter
ökologischer Fußabdruck
bis 2021



Prima Klima 200

Unser Nutzen für die Region 2017

Dr. Matthias Everding
Vorstandsvorsitzender



Engagement für Region und Gesellschaft

Arbeitsplätze

*davon neue
Ausbildungsplätze*

2017	2016
1.781	1.825
55	56

in Mio. Euro

Spenden und Sponsoring

Stiftungsausschüttungen

Ausschüttung an die Träger

Gewerbesteuer

1,45	1,55
1,90	0,99
vor. 5,8	5,3
11,5	14,7

Mitarbeiter- zahl 2017 leicht rückläufig

60 Ausbildungsplätze
2018



	2017	2016	Veränderung zu 2016
Mitarbeiter gesamt	1.781	1.825	- 44

- Der Stellenabbau von 10 % bis 2019 über Altersteilzeitprogramme, Rente bis 63 und natürliche Fluktuation liegt im Plan. Betriebsbedingte Kündigungen gibt es nicht.
- 2017 stellte die Sparkasse Nürnberg 55 Auszubildende ein. Für September 2018 sind 60 Ausbildungsplätze ausgeschrieben



Stiftungen, Spenden und Sponsoring 2017

42 geförderte Projekte
über Stiftungen

1.420 geförderte Projekte
über Spenden und
Sponsoring

Foto: Hochschule für
Musik Nürnberg



Konzertsaal
Hochschule für
Musik Nürnberg



#NUEbasketball

23.03.2018



Foto: Industriemuseum
Lauf

Ausstellung „Erfindergeist“
im Industriemuseum Lauf

3,4 Mio.
Euro
für die
Gesellschaft



Bildungs-
region
Nürnberger
Land

Bilanzpressekonferenz

32

Gewerbesteuer und Gewinnausschüttung 2017

Einer der größten Steuerzahler vor Ort

	2017 in Mio. Euro	2016 in Mio. Euro
Gewerbesteuer	11,5	14,7
Ausschüttungen	vor. 5,8	5,3

Auch 2017 wird die Sparkasse Nürnberg ihren kommunalen Trägern* **Ausschüttungen** zur Förderung gemeinnütziger Zwecke zahlen.

* Stadt Nürnberg, Landkreis Nürnberger Land, Städte Hersbruck, Lauf und Röthenbach sowie Markt Schnaittach

Fazit 2017

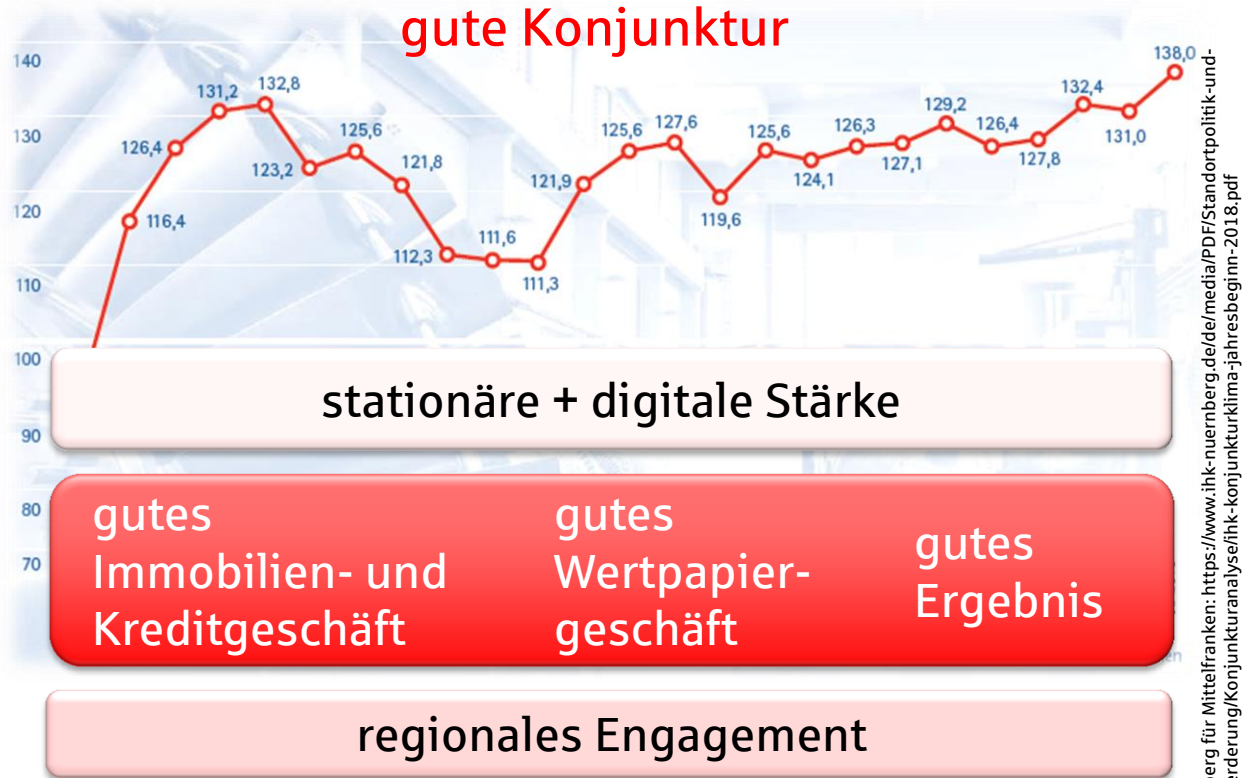
Ausblick 2018

Dr. Matthias Everding
Vorstandsvorsitzender



So lief das Geschäftsjahr 2017

Fazit



Unsere Erwartungen an das Geschäftsjahr 2018

Ausblick

- weiterhin gute Aussichten für die Konjunktur in der Region
- das Kundengeschäft legt weiter zu
- das Betriebsergebnis vor Bewertung geht leicht zurück
- digitale Services und persönliche Beratung sollen weiter zusammenwachsen
- Veränderungen im Geschäftsstellennetz sind nicht geplant



**Unser Ziel 2018:
erfolgreich für
und mit den
Kunden auch im
197. Geschäftsjahr**

